

Que nous réserve l'année 2016 ?

Approuvé par le Conseil communal du 22 décembre 2015, le budget communal 2016 marque essentiellement la continuité de 2015, avec la poursuite de certains gros projets. Ce budget a été élaboré sur base du plan d'actions inscrites au Programme Stratégique Transversal (PST).

Parmi les nombreux projets programmés, nous pouvons retenir : la reconstruction du **Centre Gabrielle Bernard** dont les travaux devraient débuter en septembre 2016 pour une durée d'environ 1 an ; la **rénovation de la Place de Moustier**, ou encore la concrétisation du projet d'**immeuble intergénérationnel « La Grange »** à Spy (pour lequel un subside de 476.525 € nous a été octroyé dans le cadre du Plan Cigogne III), qui permettra la création de logements pour des ménages à revenus moyens ainsi que l'ouverture d'une nouvelle crèche pouvant accueillir 33 enfants.

D'autres investissements sont également programmés:

- améliorer la sécurité dans les rues de l'entité, notamment par des aménagements routiers ou le remplacement de panneaux de signalisation ;
- mettre en circulation un second taxi social affecté en priorité à l'insertion socio-professionnelle ;
- amorcer la mise en place d'un Espace mobile de quartier qui doit permettre d'augmenter l'offre de locaux pour les événements organisés pour et par les citoyens jemeppois ;
- ou encore poursuivre le plan de rénovation des installations sportives.

Bref, beaucoup de projets en 2016, pour que chacune et chacun se sente bien dans notre belle commune !

Poubelles à puce : c'est parti !

Depuis ce 1er janvier 2016, Jemeppe-sur-Sambre utilise des poubelles à puces pour la collecte des déchets. Si nous en avons beaucoup parlé l'année dernière, vous devez maintenant les utiliser concrètement. Cela implique aussi pour certains d'entre nous une motivation pour trier d'avantage.

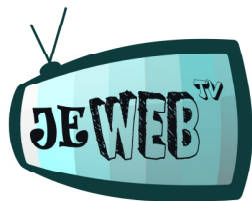
Notre volonté est de vous accompagner au mieux dans ce changement d'habitudes et de vous donner tous les renseignements utiles pour l'utilisation optimale de votre conteneur. Vous pouvez vous adresser à notre conseiller en environnement et ou à l'Echevin en charge (contact : 071/75 00 10). Les informations utiles sont également disponibles sur le site internet communal à l'adresse <http://goo.gl/vQrTHn>.

En 2016, la collecte des poubelles se fait le **LUNDI**

Vous pouvez consulter le calendrier sur notre site internet ou via l'application « Recycle! » pour smartphone et tablette

JeWEB'tv !

Une WebTV pour et par les citoyens de Jemeppe-sur-Sambre, où toutes les folies sont permises !



Tu veux devenir le vidéaste de ta commune ? Créer ta propre **émission** ou juste un **reportage** ? Réaliser un **court-métrage** ? Mettre en avant une particularité de ta commune ou un citoyen, un groupe de citoyens (artistes, commerçants...) ? Ou tout simplement t'ouvrir à une nouvelle expérience ?

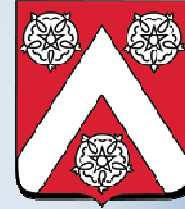
N'hésite pas à venir nous parler de ton projet, de tes envies en contactant l'animateur par email, joel.roy@jemeppe-sur-sambre.be ou par téléphone au 071/75.00.14.

Ne pas jeter sur la voie publique



Commune de
Jemeppe-sur-Sambre
(5190)

Place communale, 20



Tél : 071 75 00 10

Fax : 071 78 39 80

e-mail :
commune@jemeppe-sur-sambre.be

Editeur responsable :

Le Collège communal

Jem'informe +

Sommaire

Page 1 : Vœux/ Journée des Aînés et leur famille

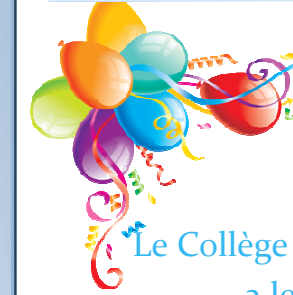
Page 2 : Stages de Carnaval du Service J

Page 3 : Action Damien 2016 / Le réveil du mammoth / Concours de la Saint-Valentin

Page 4 : Que nous réserve l'année 2016? / JeWeb'Tv



Les membres du Collège communal vous présentent tous leurs vœux de bonheur, de réussite et d'excellente santé pour l'année nouvelle



Le 20 février 2016, après-midi des Aînés **Rencontre intergénérationnelle**

Chers Aînés,

Le Collège communal, sous l'impulsion de l'Echevinat des Aînés, a le plaisir de vous inviter à l'après-midi spectacle dédiée aux Aînés de la commune.

Venez accompagnés de vos **enfants et/ou petits-enfants**

Au programme :

13h30 : Ouverture des portes

14h : Etienne et Eugène (ventriologue namurois)

15h : spectacle de Magie par Claude Magis

16h : Goûter (offert)

De 16h à 18h30 :

Clôture de l'après-midi par une animation musicale assurée par Léopold Ogwit



180 places disponibles

Adresse du jour : Salle de l'école fondamentale de la Fédération Wallonie-Bruxelles

Rue de la Station, 113 à Moustier-sur-Sambre

N'oubliez pas d'indiquer votre besoin du passage du taxi social.



Talon à compléter et renvoyer

Nom : Prénom :

Adresse :

Téléphone : Nombre de participants :

Participer à la journée du 20 février 2016

Besoin du Taxi social

Janvier 2016

Publication n°16-TTB-001

Stages du Service J pour les 12 à 18 ans de Jemeppe-sur-Sambre

Lundi 08 Février

09H00-12H00 **Modélisme/Maquettisme.**

Rdv au local du Service J de Jemeppe s/S.
Maximum 10 personnes (Vincent).

13H00-17H00 **Fabrication de masques.**

Rdv au local du Service J de Jemeppe s/S.
Maximum 12 personnes (Pascal).

14H00-16H00 **Cuisine (recettes simples à réaliser).**

Rdv au local du Service J de Jemeppe s/S.
Maximum 10 personnes (Vincent).

Mercredi 10 Février

13H00-17H00 **Fabrication de masques**

Rdv au local du Service J de Jemeppe s/S.
Maximum 12 personnes (Pascal).

14H00-16H00 **VTT (tout niveau).**

Rdv au local du Service J de Jemeppe s/S.
Prévoir un vtt en bon état (freins et pneus impeccables) avec chambre à air de rechange, un casque, vêtements de rechange. Maximum 12 jeunes. (Vincent).

18H00-20H00 **Ciné-Club.**

Rdv au local du Service J de Jemeppe s/S. (Vincent).

Vendredi 12 Février

13H00-17H00 **Laser Game.**

Départ du local du Service J de Jemeppe s/S.
Maximum 10 personnes (Pascal).

09H00-12H00 **Pêche (au coup et au lancer).**

Rdv aux étangs communaux du Service Travaux à Onoz.
Maximum 12 personnes. (Vincent).

Mardi 09 Février

09H00-12H00 **Modélisme/Maquettisme.**

Rdv au local du Service J de Jemeppe s/S.
Maximum 10 personnes (Vincent).

13H00-17H00 **Fabrication de masques.**

Rdv au local du Service J de Jemeppe s/S.
Maximum 12 personnes (Pascal).

14H00-16H00 **Cuisine (recettes simples à réaliser).**

Rdv au local du Service J de Jemeppe s/S.
Maximum 10 personnes (Vincent).

Jeudi 11 Février

13H00-17H00 **Laser Game.**

Départ du local du Service J de Jemeppe s/S.
Maximum 10 personnes (Pascal).

14H00-16H00 **VTT (tout niveau).**

Rdv au local du Service J de Jemeppe s/S.
Prévoir un vtt en bon état (freins et pneus impeccables) avec chambre à air de rechange, un casque, vêtements de rechange. Maximum 12 jeunes. (Vincent).

18H00-20H00 **Ciné-Club.**

Rdv au local du Service J de Jemeppe s/S. (Vincent).

Les demandes d'inscriptions s'effectuent directement au local du **Service J** à l'adresse suivante :

rue neuve 1b à Jemeppe s/S du lundi 25 au vendredi 29 janvier 2015 de 9h00 à 12h00 et de 13h00 à 16h00. En cas **d'annulation**, n'oubliez pas de prévenir ça pourra faire un heureux ! Pour tous **renseignements** :

Vincent Jordens : 0498/39.43.42 ou

Pascal Dumonceau : 0475/72.96.63



Tous nos stages sont entièrement gratuits.

Journée des Aînés - Journée Festival du 20 février 2016

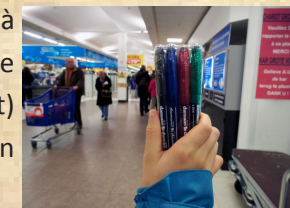
A remettre à l'Administration communale de Jemeppe-sur-Sambre pour le **10 février 2016**

Hors-jeu : Campagne Action Damien des 29, 30 et 31 janvier 2016

Chaque année, la tuberculose fait 8 à 10 millions de malades dans le monde, et près de 1,5 million de morts (un toutes les 20 secondes !). Chaque année, on dépiste plus de 230.000 nouveaux malades de la lèpre qui risquent les mutilations s'ils ne sont pas soignés à temps. Mais, année après année, Action Damien dépiste et soigne des dizaines de milliers de malades – près de 240.000 en 2014 – et apporte une aide à des milliers d'autres victimes ou anciennes victimes de ces maladies.

Avec 40 euros !

En janvier 2016, Action Damien repart en campagne. Les 29, 30 et 31 janvier, elle demandera à la population belge de vendre ou d'acheter ses marqueurs (6 euros la pochette de quatre) ou de faire un don (déductible fiscalement à partir de 40 euros – le prix de revient d'un traitement) sur le compte BE05 0000 0000 7575. Elle demandera à la Belgique entière de rejoindre son équipe. Pour empêcher la lèpre et la tuberculose de mettre les plus faibles hors-jeu.



Action Damien, Bd Léopold II, 263, 1081 Bruxelles. campagne@actiondamien.be, 02 422 59 13 www.actiondamien.be.
IBAN : BE05 0000 0000 7575 ; BIC : BPOTBEB1. L'indifférence tue, Action Damien soigne.

Le réveil du mammouth : animation de carnaval

Lors des congés de détente (Carnaval), du **mercredi 10 février au dimanche 14 février**, l'Espace de l'Homme de Spy accueillera une **expédition préhistorique peu commune...** Pleine de fantaisie, elle réunira une descendante de savant fou, des hommes issus des temps glaciaires, des animaux disparus... et tous les petits et grands Sapiens prêts à s'investir pour la Science !

Début de la visite : 14h00, à l'Espace de l'Homme de Spy, route d'Eghezée 301-303, 5190 - Onoz. Informations : 081/74 53 28, info@hommedespy.be; www.hommedespy.be.

Concours de la Saint Valentin

Pour participer, il faut créer un poème avec les 15 mots cachés qui sont à retrouver chez les commerçants participants. Les 15 plus beaux poèmes seront récompensés par un chèque cadeau de 20€ chez 1 de nos commerçants.

Début du concours le 1er février 2016

Les poèmes doivent être remis au plus tard pour le **15 février 2016** uniquement à l'Administration communale de Jemeppe sur Sambre **avec les coordonnées complètes (Nom, prénom, adresse, N° téléphone)**. Les gagnants seront prévenus au plus tard le jeudi 18 février 2016 par téléphone.

Commerces participants

Anita Michaux, 25, Rue de Jemeppe, Moustier s/S
Chez le Boucher, 54, Route d'Eghezée, Jemeppe s/S
Mr Bricolage, 43, Route de Saussin, Spy
Boulangerie Deblier, Rue de la Fabrique, Moustier s/S
Ferme de la vallée, 100, Route d'Eghezée, Jemeppe s/S
Chocolatier Lorent, 25, Rue de Fosses, Ham s/S
De la Tête aux Pieds (coiffure), 2, Rue du Culot, Ham s/S
La Fermette, 100B, Route d'Eghezée, Jemeppe s/S

Fernand Louis Delhaize, 57, Rue Haute, Spy
Chez Françoise, 14, Rue Boulanger-Duhayon, Jemeppe s/S
Carrefour Market, 143, Rue Hittelet, Jemeppe s/S
ING, 11, Place Communale, Jemeppe-sur-Sambre
Opti'Suisse, 15E, Rue Haute, Spy
Sun Bien Etre, 45, Route de Saussin, Spy
Table 27, 2A, Rue de la Cure, Spy

